

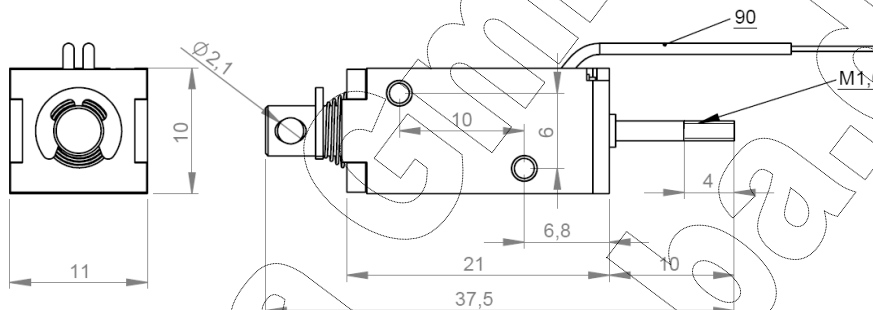
Beschreibung

Miniaturhubmagnet in Bügelbauweise, vielfältig modifizierbar. Bestromt fährt der Druckstift aus, unbestromt ist der Anker kraftlos und der Druckstift fährt durch die Rückholfeder wieder ein. Die Feder ist leicht austausch- bzw. entfernb. Hubwege bis über 8 mm möglich. Tauchanker sowohl für drückende wie ziehende Anwendung geeignet.

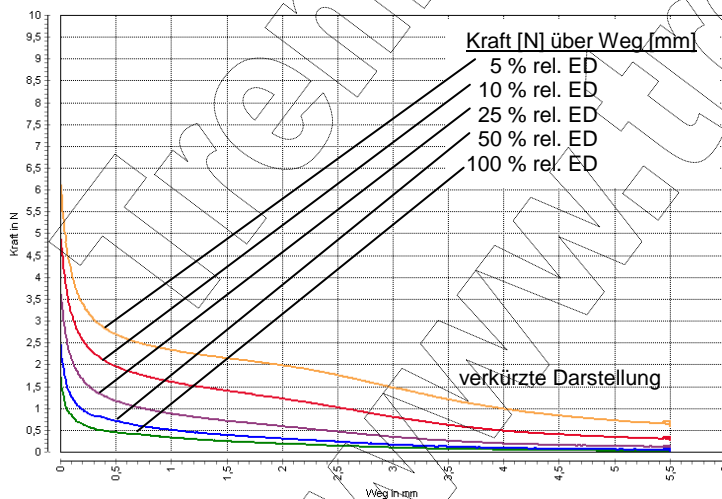
- Nennleistung: 1,2 Watt (100%, 20°C)
- Anwendung: ziehend / drückend
- Gewicht: 11 g



Zeichnung



Kraft-Weg-Diagramm



Technische Merkmale

- Isolierstoffklasse: B (Grenztemperatur 130°C)
- Schutzart Gehäuse: IP 00
- Schutzart Kabel: IP 00 (offene Kabelenden)
- RoHS-konform: ja
- Phthalate-freie Litze: optional
- ISO9001: ja
- Anschlaggeräusch: ca. 35 dB (20cm, 100%)
- Natürliche Toleranz: ca. 10%

Kraftwerte:

Darstellung der unteren Kraftwerte im betriebswarmen Zustand. Vollständiges Hysteresediagramm auf Anfrage.

- Messprogramm: QM-ModSys, I=const.
- Kraftwerte „kalt“: ca. + 25%

Elektrische Werte

Relative ED (%)	100	50	25	10	5
maximale ED (Sek.)	∞	50	18	2	0,2
elektr. Leistung (W)*	1,2	2,4	5,8	12	24

*bezogen auf 20°C Spulentemperatur

Berechnung elektrischer Richtwerte auf www.tremba.de.