

**Beschreibung**

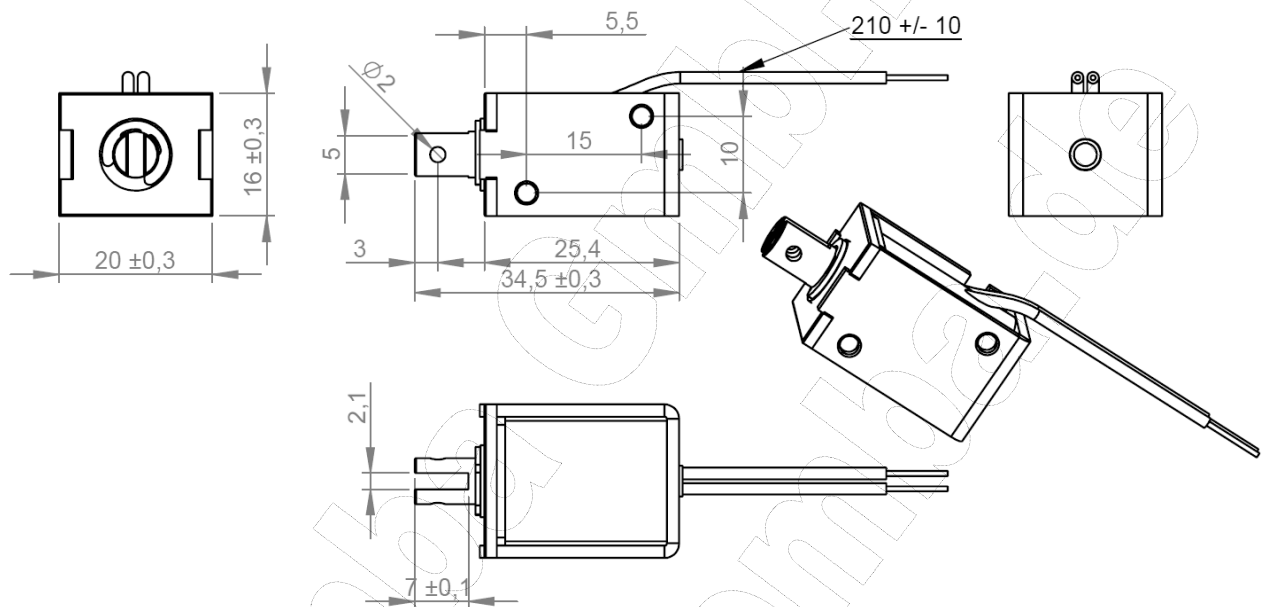
Zuverlässiger Kleinhubmagnet in leichter Blechbügelbauweise, vielseitig modifizierbar. Bestromt fährt der Kern ein, unbestromt ist er kraftlos und kann z.B. über eine optionale Druckfeder stromlos ausfahren. Geeignete Federn: Serie RFK. Je nach Ansteuerung und äußerer Mechanik Hübe bis ca. 14 mm möglich. Spulenwicklung nach Bedarf, auch für 230VAC möglich. Typisches Anwendungsgebiet: schnelle Entriegelungen.

- Nennleistung: 2,1 Watt (100%, 20°C)
- Anwendung: ziehend
- Gewicht: ca. 39 g

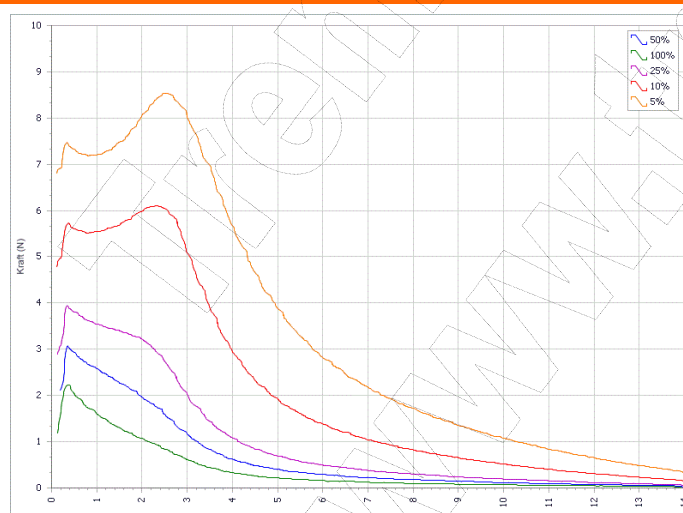


Darstellung im bestromten Zustand

**Zeichnung**



**Kraft-Weg-Diagramm**



**Technische Merkmale**

- Isolierstoffklasse: B
- Schutzart Gehäuse: IP 00
- Schutzart Kabel: IP 00 (offene Kabelenden)
- RoHS: ja
- REACH: ja
- ISO9001: ja
- Anschlaggeräusch: ca. 56 dB (20cm, 100%)
- Natürliche Toleranz: ca. 10%

**Kraftwerte:**

Darstellung der unteren Kraftwerte im betriebswarmen Zustand. Vollständiges Hysteresediagramm auf Anfrage.

- Messprogramm: QM-ModSys, I=const.
- Kurzzeitbetrieb: ca. + 20% höhere Kräfte

**Elektrische Werte**

Relative ED (%)	100	50	25	10	5
maximale ED (Sek.)	∞	55	18	2	0,5
elektr. Leistung (W)*	2,1	2,4	4,8	21	42

\*bezogen auf 20°C Spulentemperatur

- Durchschlagsfestigkeit: 1200 V, 1 Sek.
- Isolationswiderstand: 50 MΩ, 500 VAC

Berechnung elektrischer Richtwerte auf [www.tremba.de](http://www.tremba.de).