

Beschreibung

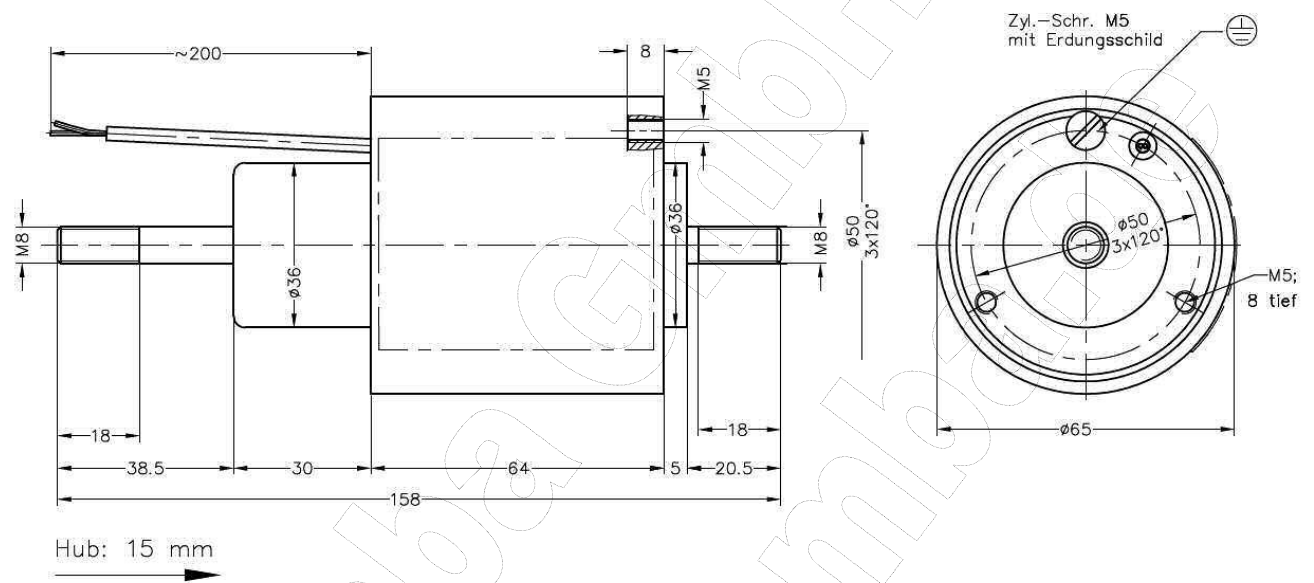
Zylindermagnet in Industriequalität. Tauchkern wartungsfrei gelagert, definierte Anschlagpositionen, Hubweg 15 mm, schallreduziert, geringes Lagerspiel. Bereits bei 100% rel. ED hohe Endkraft bei vollem Hub. Befestigung über stirnseitige Gewindebohrungen. Für anspruchsvolle Industrieanwendungen. Ausgelegt für 2 - 3 Mio Schaltzyklen.



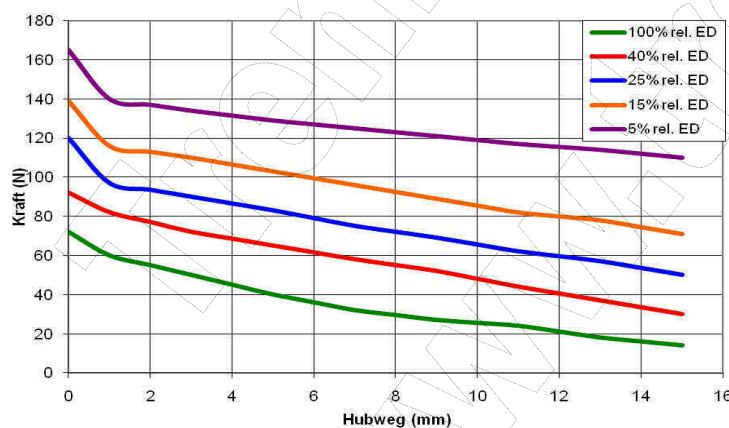
Darstellung im unbestromten Zustand

- Nennleistung: 20 Watt (100%, 20°C)
- Anwendung: ziehend / drückend
- Gewicht: 1,5 kg

Zeichnung



Kraft-Weg-Diagramm



Technische Merkmale

- Isolierstoffklasse: B (Grenztemperatur 130°C)
- Schutzart Gehäuse: IP 42
- Schutzart Kabel: IP 00 (offene Kabelenden)
- RoHS-konform: ja
- Phthalate-freie Litze: ja
- ISO9001: ja
- DIN VDE 0580: ja
- Anschlaggeräusch: ca. 63 dB (20cm, 100%)
- Natürliche Toleranz: ca. 10%

Kraftwerte:

- DIN VDE 0580
- Kraftwerte kalt : ca. + 20%

Elektrische Werte

Relative ED (%)	100	50	25	10	5
maximale ED (Sek.)	∞	n.b.	n.b.	n.b.	n.b.
elektr. Leistung (W)*	20	40	80	200	400

*bezogen auf 20°C Spulentemperatur

- Durchschlagsfestigkeit: gem. DIN VDE 0580
- Isolationswiderstand: gem. DIN VDE 0580

Berechnung elektrischer Richtwerte auf www.tremba.de.