

**Beschreibung**

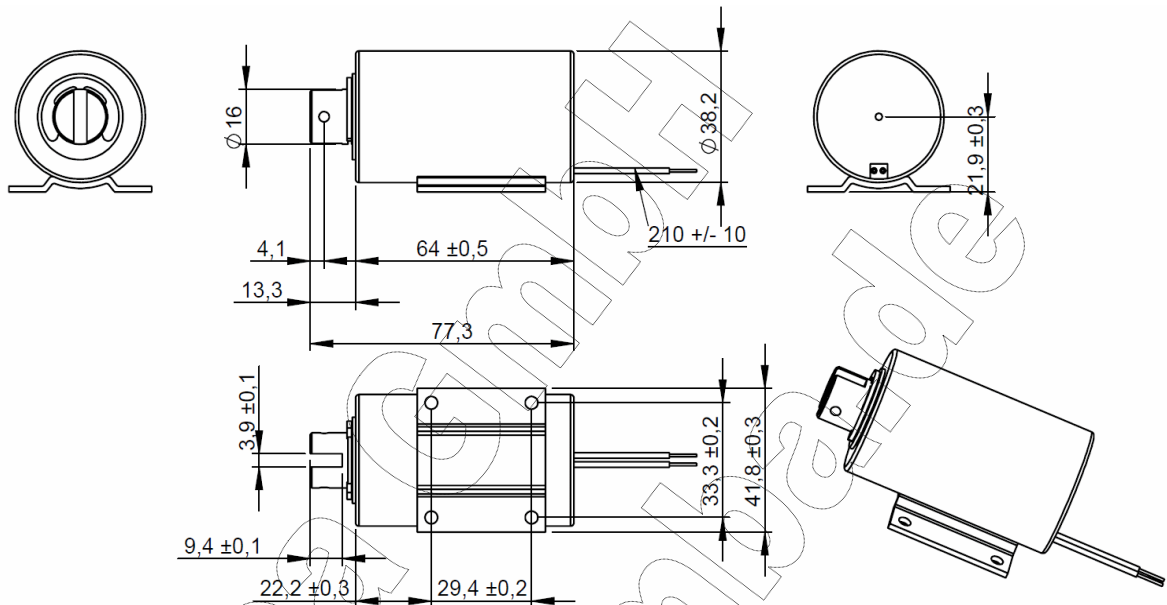
Leistungsstarker, modifizierbarer Zylinderhubmagnet für Hubwege bis ca. 40 mm. Bestromt zieht der Kern ein, unbestromt ist er kraftlos bzw. wird durch eine optionale Druckfeder ausgefahren. Robuste Ausführung mit erhöhter Lauffleistung. Einfache Montage über Sockelplatte. Im Kurzzeitbetrieb Kräfte deutlich über Nennwert.

- Nennleistung: 16,8 Watt (100%, 20°C)
- Anwendung: ziehend
- Gewicht: ca. 465 g

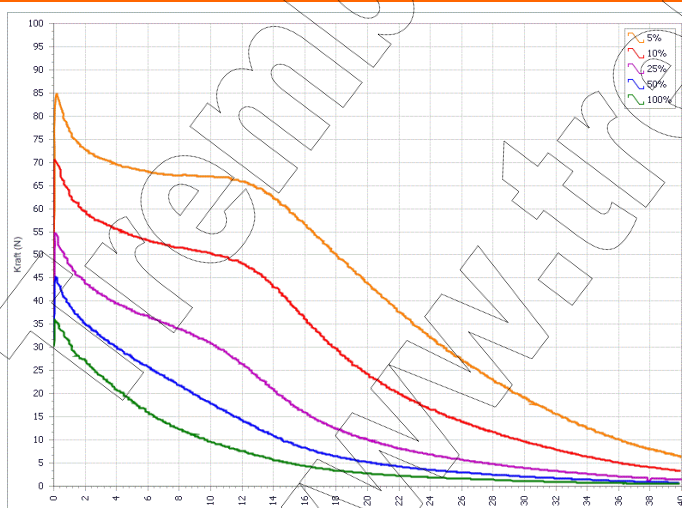


|-6 -5 -4 -3 -2 -1 0 1 2 3 4 5 6  
Darstellung im bestromten Zustand

**Zeichnung**



**Kraft-Weg-Diagramm**



**Technische Merkmale**

- Isolierstoffklasse: B (Grenztemperatur 130°C)
- Schutzart Gehäuse: IP 42
- Schutzart Kabel: IP 00 (offene Kabelenden)
- RoHS-konform: ja
- REACH: ja
- ISO9001: ja
- Anschlaggeräusch: ca. 65 dB (20cm, 100%)
- Natürliche Toleranz: ca. 10%

**Kraftwerte:**

Darstellung der unteren Kraftwerte im betriebswarmen Zustand. Vollständiges Hysteresediagramm auf Anfrage.

- Messprogramm: ISA-05
- Kraftwerte „kalt“: ca. + 25%

**Elektrische Werte**

<b>Relative ED (%)</b>	<b>100</b>	<b>50</b>	<b>25</b>	<b>10</b>	<b>5</b>
maximale ED (Sek.)	∞	420	100	25	5
elektr. Leistung (W)*	16,8	34	67	170	340

\*bezogen auf 20°C Spulentemperatur

Berechnung elektrischer Richtwerte auf [www.tremba.de](http://www.tremba.de).

- Durchschlagsfestigkeit: 1200 VAC, 1 Sek.
- Isolationswiderstand: 50 MΩ, 500VAC