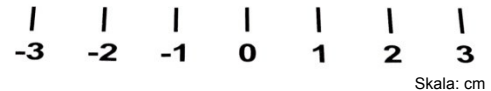
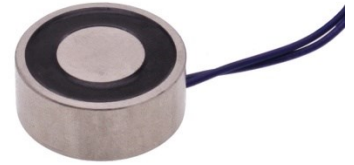


### Übersicht

Elektrohaftmagnet für anspruchsvolle Industrieanwendungen, Generation 2, für maximale Haftkräfte, einfache Montage, bestromt haltend. Speziell konstruiert für Transportsysteme wie z.B. Robotergreifer bei denen hohe Haftkräfte bei minimaler kinetischer und elektrischer Energie benötigt werden.

- sehr hohe Kraftvolumenrelation
- minimale Betriebskosten
- geringe Eigenerwärmung
- Kabel nach unten oder zur Seite auslegbar
- übersteuerbar

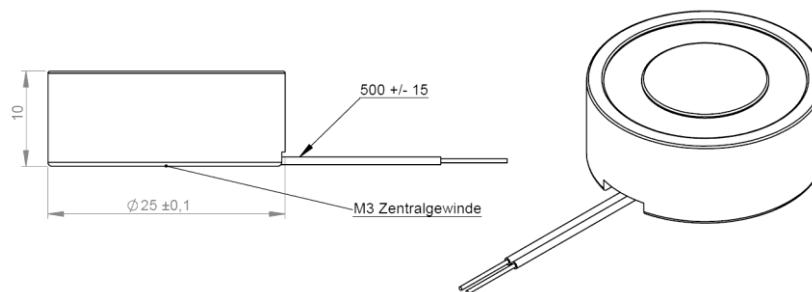


Skala: cm

### Technische Werte

- **Nennkraft:** 195 N
- **Gewicht:** ca. 33 g
- **Nennleistung:** 2 Watt (100%, 20°C)
- **Anzugsplatte:** ≥ 3 mm, Serie APR
- **Isolierstoffklasse:** B
- **Schutzart Gehäuse:** IP 65
- **Konformitäten:** REACH, RoHS, ISO-9001

### Zeichnung



### Ausführungen

- **Standardspannungen:** 6 / 12 / 24 VDC
- **Sonderspannungen:** optional
- **Steckeranschluss:** optional
- **Anpassung der Bauform:** optional
- **Erhöhte Korrosionsbeständigkeit:** optional
- **Erhöhte Abriebfestigkeit:** optional

### Anwendungshinweise

- Reinigen Sie die Haftfläche vor der ersten Nutzung
- Schützen Sie den Elektromagnet vor Feuchtigkeit und Kondenswasserbildung
- Vermeiden Sie eine Erwärmung über die Grenztemperatur
- Vermeiden Sie eine Beschädigungen der Haftfläche
- Haftkraft bei vollflächigem Kontakt der Haftfläche, 0 mm Luftspalt
- Entsorgung gemäß gesetzlichen Bestimmungen. Elektronische Bauteile und Komponenten dürfen nicht in den Rest- oder Hausmüll gelangen.

