

Beschreibung

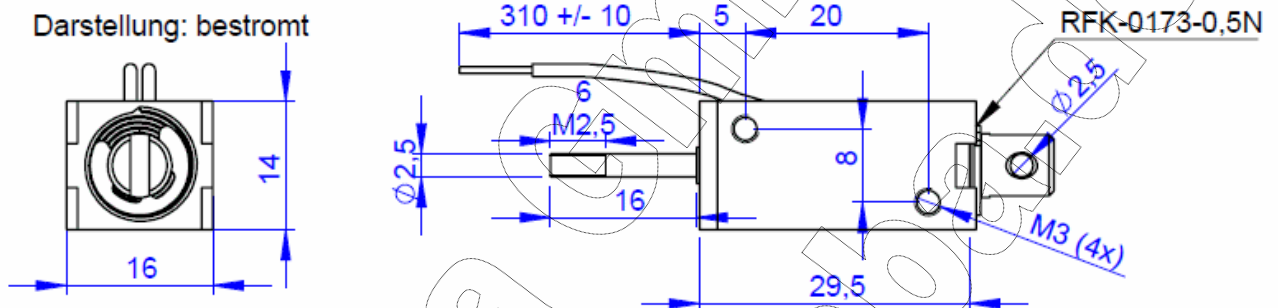
Hubmagnet in Bügelbauweise, vielfältig modifizierbar. Bestromt fährt der Druckstift aus, unbestromt ist er kraftlos und fährt durch die Druckfeder wieder ein. Feder leicht entfernen- bzw. austauschbar. Der Anker mit Gabelkopf ermöglicht auch ziehende Nutzung. Je nach Ausführung und Ansteuerung Hubwege bis ca. 11 mm möglich. Nennspannung nach Bedarf (VDC und VAC) wickelbar.

- Nennleistung: 2 Watt (100%, 20°C)
- Anwendung: ziehend / drückend
- Gewicht: ca. 33 g

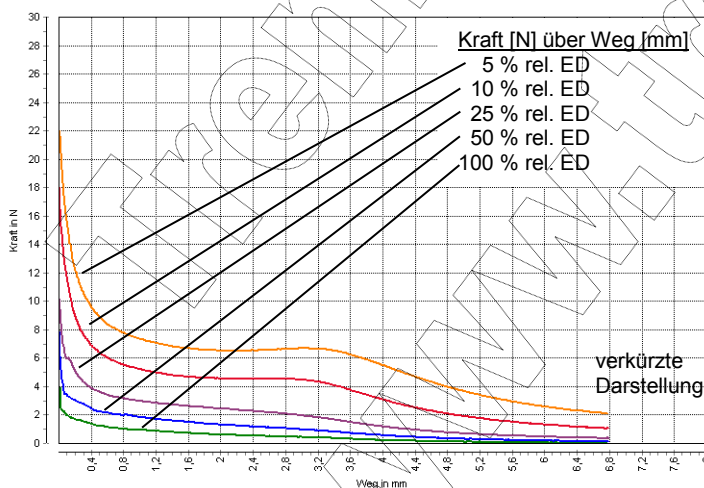


Darstellung im bestromten Zustand

Zeichnung



Kraft-Weg-Diagramm



Technische Merkmale

- Isolierstoffklasse: B
- Schutzart Gehäuse: IP 00
- Schutzart Kabel: IP 00 (offene Kabelenden)
- Konformitäten: REACH, RoHS, ISO-9001
- Natürliche Toleranz: ca. 10%

Kraftwerte:

Darstellung der unteren Kraftwerte im betriebswarmen Zustand.

- Messprogramm: QM-ModSys, I=const.
- Kurzzeitbetrieb: bis zu 25% höhere Kräfte

Umweltschutz



Entsorgung gemäß gesetzlichen Bestimmungen. Elektronische Bauteile und Komponenten dürfen nicht in den Rest- oder Hausmüll gelangen.

Elektrische Werte

Relative ED (%)	100	50	25	10	5
maximale ED (Sek.)	∞	55	19	3	0,5
elektr. Leistung (W)*	2	4	8	20	40

*bezogen auf 20°C Spulentemperatur

Berechnung elektrischer Richtwerte auf www.tremba.de.