

### Beschreibung

Hubmagnet in Bügelbauweise. Leistungsstark ausgelegt für weite, kräftige Hübe trotz kompakter Bauform. Mechanisch robuste und wirtschaftliche Ausführung mit optionaler, nachträglich nachrüstbarer Anschlagdämpfung. Modifikationsmöglichkeiten u.a.: individuelle Wicklung, Anschlussart, Anpassung des Kraft-Weg-Verlaufes, mechanische Adaptionen, etc.

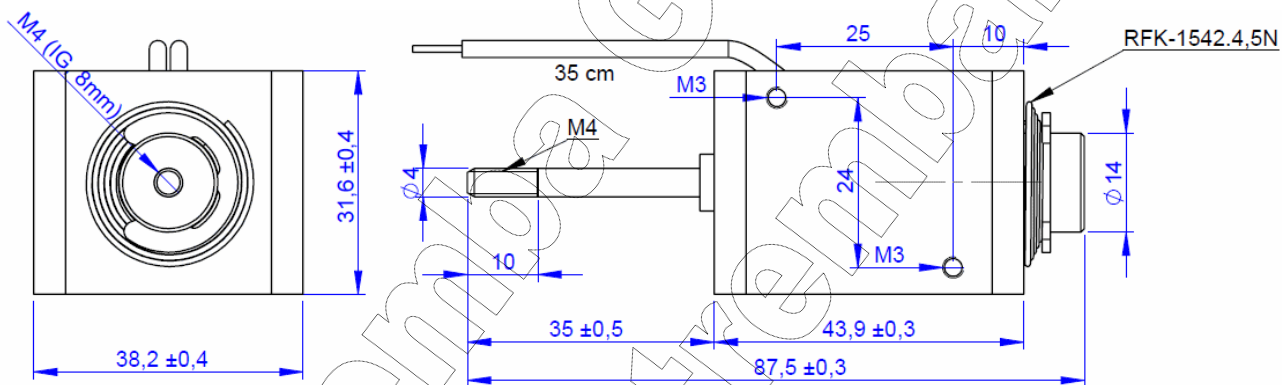
- Nennleistung: 10 W
- Anwendung: drückend / ziehend (Anker mit Innengewinde)
- Gewicht: ca. 251 g



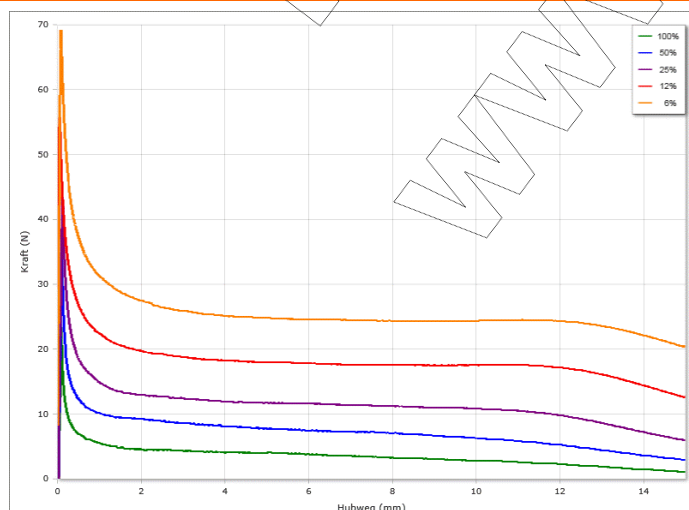
-4 -3 -2 -1 0 1 2 3 4 5 6

Darstellung im bestromten Zustand, Skala: cm

### Zeichnung



### Kraft-Weg-Diagramm



### Technische Merkmale

- Isolierstoffklasse: B
- Schutzart Gehäuse: IP 00
- Schutzart Kabel: IP 00 (offene Kabelenden)
- Konformitäten: RoHS, ISO-9001
- Natürliche Toleranz: ca. 10%
- optionale Steuerung: MST-0524, MST-1630

#### Kraftwerte:

- Messprogramm: ISA-05
- Kurzzeitbetrieb: ca. + 20% höhere Kräfte

### Umweltschutz



Entsorgung gemäß gesetzlichen Bestimmungen. Elektronische Bauteile und Komponenten dürfen nicht in den Rest- oder Hausmüll gelangen.

### Elektrische Werte

Rel. ED (%)	100	50	25	12	6
Max. ED (Sek)	∞	520	340	130	10
Leistung (W)*	10	20	37	83	165

\*bezogen auf 20°C Spulentemperatur

Berechnung elektrischer Richtwerte auf [www.tremba.de](http://www.tremba.de).